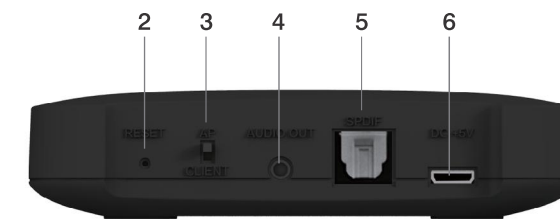
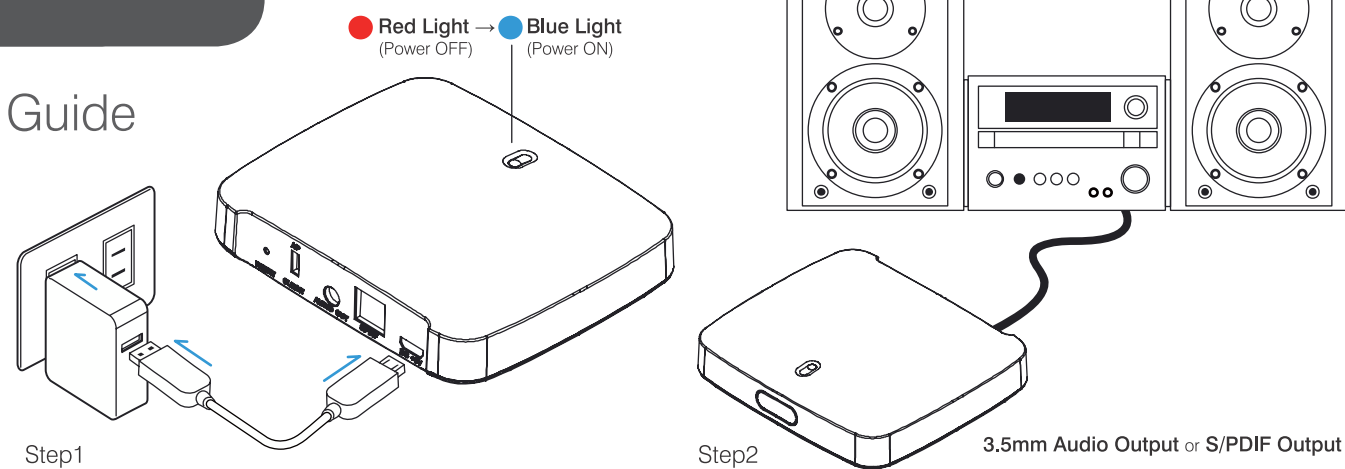


myMusic Wi-Fi

Quick Start Guide



Before using myMusic Wi-Fi

- Step1. Connect the power USB adaptor with the Micro USB charging cable to myMusic Wi-Fi. The power button will display a RED light. Press the power button – this will change from RED to a BLUE light.
- Step2. Connect the external speakers to the audio jack of myMusic Wi-Fi with a speaker cable (optical S/PDIF cable not supplied). The physical setup is done. (Note: You can select 3.5mm or S/PDIF audio output of myMusic Wi-Fi.)

- Schritt 1. Verbinden Sie das beiliegenden USB Netzteil über das Micro USB Kabel mit MyMusic Wi-Fi. Die Status-LED leuchtet nun ROT. Drücken Sie die Power-Taste um myMusic Wi-Fi zu starten. Die Status-LED leuchtet nun BLAU.
- Schritt 2. Verbinden Sie Ihre Lautsprecher oder Ihre Stereoanlage mit dem myMusic Wi-Fi Audio Ausgang. (Hinweis: myMusic Wi-Fi kann über den 3.5mm oder den S/PDIF Audio Ausgang verbunden werden.)

- Etape 1. Connectez l'adaptateur USB avec le câble de chargement micro USB pour myMusic Wi-Fi. Le bouton d'alimentation affiche une lumière ROUGE. Appuyez sur le bouton d'alimentation – ceci changera du Rouge ou VERT.
- Etape 2. Connectez les haut-parleurs externes à la prise audio du myMusic Wi-Fi avec un câble d'enceinte (non fourni). La configuration du matériel est faite. (Note: Vous pouvez choisir ou la sortie audio stéréo 3,5 mm ou la sortie S / PDIF du myMusic Wi-Fi.)

- Paso1. Conecte el adaptador de corriente USB al cable Micro USB de carga para MyMusic Wi-Fi. El botón de encendido mostrará una luz ROJA. Pulse el botón de encendido - esto va a cambiar de ROJO a una luz VERDE.
- Paso2. Conecte los altavoces externos al conector de audio de MyMusic Wi-Fi con un cable de altavoz (no suministrado). La configuración física se realiza: (Nota: Usted puede seleccionar la salida de audio de MyMusic Wi-Fi de 3,5 mm o S/PDIF.)

- Passo 1. Collegare l'alimentatore USB con il cavo Micro USB di ricarica al MyMusic Wi-Fi. Il Tasto power si accenderà con la luce Rossa. Premere il tasto power– questo farà cambiare la luce del tasto Power da Rosso a Verde.
- Passo 2. Collega l'impianto audio esterno al connettore jack di myMusic Wi-Fi con il cavo delle casse (non incluso). La configurazione fisica dei collegamenti è completata. (Note:Potete selezionare l'uscita di myMusic Wi-Fi tra 3.5mm o S/PDIF.)

1	2	3	4	5	6
Power LED •Red Light-OFF •Blue Light-ON	Reset Reset to default	AP / Client •Direct Link-AP •Network Link-Client Mode Switch	Audio Out 3.5mm Phone Jack	SPDIF Optical high quality output	DC +5V Micro USB Port
Status LED •Rot-AUS •Blau-AN	Reset myMusic auf Werkseinstellungen zurücksetzen	AP / Client Schalter •AP-Modus (Access Point) für Direktverbindung •Client-Modus für die Einbindung in ein WLAN Netzwerk	Audio Ausgang 3.5mm Klinke	SPDIF Optischer Audio Ausgang	Stromversorgung DC +5V Micro USB Port
Indication LED •Lumière Rouge-OFF •Lumière Verte-ON	Reset Restauration par défaut	AP / Client •AP - Lien direct •Client - Lien via réseau mode switch	Audio OUT Mini Jack 3.5mm	SPDIF Sortie audio optique	DC +5V Port micro USB
LED de alimentación •Luz Roja-OFF •LUZ Azul-ON	Reiniciar Reiniciar los ajustes	AP / Cliente •Link Directo - AP •Link Red - Cliente Modo Switch	Salida de Audio 3.5 mm Jack	SPDIF Salida de Audio Óptico de alta calidad	DC +5V Puerto Micro USB
LED Accensione •Luce Rossa-Spento •Luce Blu-Accesso	Reset Resetta a valori di default	AP / Client •Link AP-diretto •Link rete -Client Modalità Switch	Uscita Audio Jack audio da 3,5mm	SPDIF Uscita audio ottico ad alta qualità	DC +5V Porta Micro USB

How to connect to myMusic WiFi using your IOS or Android device.



(1) AP (Direct Link) Mode: myMusic Wi-Fi ships with a factory default mode called AP (Direct Link) Mode which allows you to connect your mobile device directly wirelessly to myMusic Wi-Fi for the 1st time.

Step1. Use your Android/iPhone/iPad device Select settings Wi-Fi on your device. Select myMusic Wi-Fi from the list of available networks.

Step2. Wait until a successful Wi-Fi connection is made. Now you can start to stream your music via Airplay or DLNA.

(2) Client (Network Link) Mode : Connecting to the Internet while Listening to Music with the myMusic Wi-Fi: myMusic Wi-Fi can connect to your home's router. But you have to access myMusic Wi-Fi's setting page to set this mode.

Step 1. Connect your Smartphone to myMusic Wi-Fi. Ensure that myMusic Wi-Fi is set in AP (Direct Link) Mode (switch at the rear)

Step 2. Open browser (Safari/Chrome) and enter the following address: <http://192.168.0.1:50000>

Step 3. Select "Choose a Network" and wait a few seconds. You will see the available networks. Select your home router and enter the password of your router (if required). Click "Update". This will pop up a menu - Click "OK". Now switch to Client Mode manually (Network Link, button 3) . The network Link setup is complete.



(1) AP-Modus (Access Point) für einfache Direktverbindung: myMusic Wi-Fi wird im AP-Modus ausgeliefert. Im AP-Modus wird ein WLAN zur Verfügung gestellt mit dem Sie Ihr AirPlay oder DLNA-fähiges Smartphone, Tablet ganz einfach das erste Mal verbinden können.

Schritt 1. Nutzen Sie Ihr Apple iOS oder Android Gerät für die Verbindung mit myMusic Wi-Fi. Wählen Sie in den Wlan Einstellungen Ihres Smartphone oder Tablets das Wlan myMusic Wi-Fi, aus der Liste der verfügbaren Netzwerke, aus.

Schritt 2. Wenn die Verbindung mit myMusic Wi-Fi erfolgreich hergestellt wurde, können Sie über Airplay oder DLNA Musik an Ihre Lautsprecher oder Stereoanlage streamen.

(2) Client (Netzwerk) Modus: Nutzen Sie den Client Modus um myMusic Wi-Fi in Ihr bestehendes WLAN einzubinden. Während der Verwendung von myMusic Wi-Fi können Sie dann wie gewohnt Ihre Internetverbindung nutzen. Um myMusic Wi-Fi in Ihr WLAN Netzwerk einzubinden müssen Sie im AP-Modus die myMusic Setup Seite aufrufen.

Schritt 1. Verbinden Sie Ihr Smartphone/Tablet mit dem myMusic Wi-Fi Wlan.

Schritt 2. Öffnen Sie Ihren Browser (Safari/Chrome) und geben Sie folgenden Adresse in der Adressleiste ein: <http://192.168.0.1:50000> .

Schritt 3. Wählen Sie "Connect to Home Gateway" und warten Sie einige Sekunden. Die verfügbaren Netzwerke werden Ihnen nun angezeigt. Wählen Sie hier Ihr Heimnetzwerk aus, geben Ihren Wlan Schlüssel ein und klicken auf "Update". Bestätigen Sie die Änderungen mit "OK". Klicken Sie "OK" und stellen Sie den Schalter auf der Rückseite von myMusic Wi-Fi auf "Client-Modus". Die Verbindung mit Ihrem Wlan wird nun hergestellt.



(1) AP (Direct Link) Mode: myMusic Wifi est livré par défaut en mode d'usine appelé AP (Lien direct) mode qui vous permet de connecter votre appareil mobile directement sans fil à myMusic Wi-Fi pour la 1ère fois

Etape1 Utilisez votre appareil Android / iPhone / iPad Sélectionnez Réglages à Wi-Fi sur votre appareil à Sélectionnez myMusic Wi-Fi à partir de la liste des réseaux disponibles

Etape2 Attendez jusqu'à ce que la connexion Wi-Fi soit faite. Maintenant, vous pouvez commencer à diffuser votre musique via Airplay ou DLNA.

(2) Client (Network Link) Mode : Se connecter à Internet tout en écoutant de la musique avec le myMusic Wifi: myMusic Wi-Fi peut se connecter au routeur de votre maison. Mais vous devez accéder à la page de réglage de myMusic Wi-Fi pour régler ce mode.

Etape 1: Votre smartphone/tablette se connecte au myMusic Wi-Fi.

Etape 2: Ouvrez votre navigateur (Chrome/IE) et entrez l'adresse suivante : HYPERLINK "<http://192.168.0.1:50000>"

Etape 3: Sélectionner «Se connecter à Home Gateway» et patienter quelques secondes. Vous verrez les réseaux disponibles. Sélectionnez le routeur de votre maison et entrez le mot de passe du routeur de votre maison (si nécessaire), puis cliquez sur "Mise à jour" et il apparaîtra un message de rappel. Cliquez sur "OK" et passer en mode client (Lien Network) manuellement. La configuration du lien réseau est effectuée.

Avant de vous connecter à Internet assurez-vous de passer le myMusic Wifi en mode client (Network Link). Cela se fait en passant manuellement le sélecteur de mode sur le panneau arrière de l'appareil myMusic Wifi.



(1) Modo AP (Link directo): myMusic Wi-Fi dispone de un modo predeterminado llamado AP (Link directo) Este modo le permite conectar su dispositivo móvil directamente y de forma inalámbrica a myMusic Wi-Fi para la primera vez

Paso1. Utilice su dispositivo Android / iPhone / iPad Elegir ajuste, Wi-Fi en su dispositivo, Seleccione MyMusic Wi-Fi de la lista de redes disponibles

Paso2. Espere hasta que se conecte Wi-Fi gratuita. Ahora puede comenzar a transmitir su música a través de Airplay o DLNA.

(2) Modo Cliente (Network Kink): Cómo conectarse a Internet mientras escucha Música con la MyMusic Wifi: MyMusic Wi-Fi se puede conectar a su router. Pero tiene que acceder a la página de configuración de myMusic Wi-Fi para establecer este modo.

Paso 1. Conecte el Smartphone/tablet a MyMusic Wi-Fi.

Paso 2. Abra el navegador (Chrome / IE) e introduzca la siguiente dirección: <http://192.168.0.1:50000>

Paso 3: Seleccione "Conectar a la puerta de enlace local " y espere unos segundos. Verá las redes disponibles. Seleccione el router de su casa e introduzca la contraseña del router de su casa (si es necesario) y luego haga clic en "Actualizar " y aparecerá un mensaje de aviso. Haga clic en " Aceptar " y cambie a Modo manual Cliente (Red Link). La configuración de enlace de



(1) Modalità AP (Direct Link) myMusic Wi-Fi viene venduto impostato sulla modalità di default chiamata AP (Direct Link). Modalità che permette di collegare per la prima volta la vostra periferica direttamente via wireless al myMusic Wi-Fi

Passo1. Utilizzare la tua periferica Android/i-Phone/iPad Selezionare Impostazioni, Wi-Fi sulla vostra periferica, Selezionare myMusic Wi-Fi dalla lista delle reti disponibili

Passo2. Attendere fino a che la connessione Wi-Fi abbia successo. Ora potrete trasmettere la vostra musica tramite Air play o DLNA.

(2) Modalità Client (link di rete): Collegando internet durante l'ascolto di musica con myMusic Wifi : myMusic Wifi può collegarsi al vostro router domestico. ma potrete avere accesso alla pagina di impostazioni di myMusic Wi-Fi per configurare questa modalità.

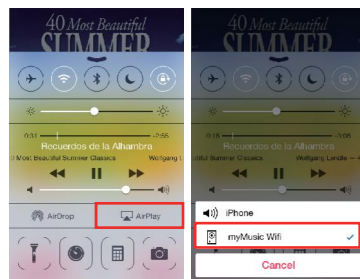
Passo 1. Collegate il vostro smartphone/table al myMusic Wi-Fi.

Passo 2. Aprite il browser(Chrome/IE) ed inserite il seguente indirizzo: <http://192.168.0.1:50000>

Passo3. Selezionate"CollegareHomeGateway" ed attendere qualche secondo. Vedrete la lista delle reti disponibili. Selezionate il vostro router domestico ed inserite la password della vostra rete(se necessario) quindi cliccate "Aggiorna" apparirà una finestra pop up , cliccate "OK" e cambiate le impostazioni modalità Client(Network Link) manualmente. Ora la configurazione di rete è fatta.



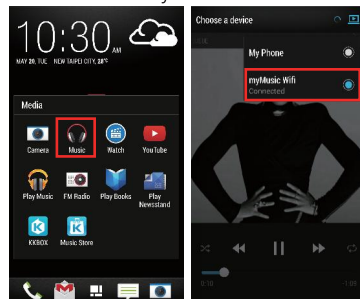
How to play music via Airplay or DLNA



iOS: Play Music via Airplay Your iOS device has built in Airplay functionality . So there is no need to download any app to play music on myMusic Wi-Fi

Step 1. Please check your iPhone/iPad and myMusic Wi-Fi are on the same network
Step 2. Launch the iPhone/iPad music application. Tap the Airplay icon and choose" myMusic Wi-Fi ". After 3 seconds, you will hear your music playing through myMusic Wi-Fi.

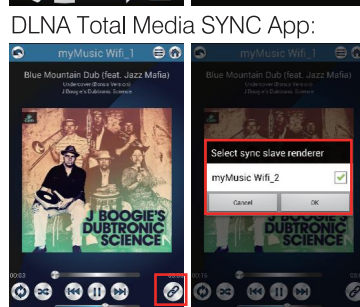
HTC Music Player:



Android: Play Music via DLNA myMusic Wi-Fi supports DLNA protocol for HTC, Samsung, Sony Android devices. The Media Music Player on these devices can be used to play music wirelessly through myMusic Wi-Fi NOTE: Not every Android Devices has built-in DLNA function. In this case please install the "DLNA Total Media SYNC" app from Google Play.

DLNA Total Media Sync App:

1. Tap "My Music" option and select all music.
2. You can also create a new playlist by selecting the tick next to each song track and pressing the + icon on the top menu.
3. When you select a song, a menu will pop up with the message "Select Renderer" - choose and select"myMusic Wi-Fi" device. This will stream music wirelessly.



iOS:Musik über Airplay abspielen Ihr Apple iOS Gerät verfügt über eine Airplay Funktion Sie benötigen daher keine zusätzliche App für die Verwendung mit myMusic Wi-Fi.

Schritt 1. Stellen Sie sicher, dass myMusic Wi-Fi und Ihr iOS Gerät mit dem gleichen Netzwerk verbunden sind.
Schritt 2. Starten Sie die iOS Musik App auf Ihrem iPhone/iPad.
Schritt 3: Klicken Sie auf das Airplay Symbol und wählen Sie myMusic Wi-Fi aus. Nach ca. 3 Sekunden, hören Sie die Musik über myMusic Wi-Fi.

Android: Musik über DLNA abspielen myMusic Wi-Fi unterstützt die DLNA-Protokolle für HTC, Samsung und SONY Android-Geräte. Mit diesen Geräten können Sie den Standard Musik/Media-Player verwenden, um Musik über myMusic abzuspielen. HINWEIS: Nicht alle Android-Geräte haben eine DLNA-Funktion. Installieren Sie in diesem Fall die App "DLNA Total Media SYNC" aus dem Google Play Store.

DLNA Total Media Sync App:

1. Klicken Sie auf "My Music" und wählen Sie die gewünschte Musik aus.
2. Sie können auch neue Wiedergabelisten anlegen, in dem Sie die entsprechenden Lieder auswählen und mit einem Klick auf das "+" Symbol eine Liste erstellen.
3. Wenn Sie die Musik abspielen, werden Sie gebeten ein Wiedergabegerät auszuwählen, wählen Sie hier "MyMusic Wi-Fi" aus um die Musik mit myMusic Wi-Fi wiederzugeben.

iOS:PlayMusic tramite Airplay La vostra periferica iOS ha integrato la funzionalità Airplay .Quindi non è necessario scaricare la App di playmusic su myMusic Wifi

Passo1. Si prega di controllare che il vostro iPhone/iPad e myMusic Wi-Fi siano collegate alla stessa rete
Passo2. Avviate l'applicazione musica sul vostro iPhone/iPad. Cliccate sull'icona Airplay scegliere "myMusic Wi-Fi".Dopo 3 secondi, potrete ascoltare la musica attraverso il vostro myMusic Wi-Fi.

Android: PlayMusic tramite DLNA The myMusic Wifi support DLNA protocol, for HTC | Samsung | SONY Android devices, user can use default Media Music Player to play music wirelessly. NOTE: Not every Android Devices has built-in DLNA function. For this case you need to install "DLNA Total Media SYNC" app from Google Play.

DLNA Total Media Sync App:

1.Sélectionner Music Appuyez sur l'icône "Ma musique"> appuyez sur Toute la musique, album ou artiste
2. Ajouter la chanson en "Favorite" ou dans votre playlist (si créé) Consultez le morceau et appuyez sur l'icône "+" et il apparaîtra le message "Ajouter aux Favoris ou créer playlist".
3. Sélectionnez myMusic Wi-Fi rendu Après l'ajout du morceau pour compléter, appuyez sur l'icône "Retour" et tapez sur FAVORI ou playlist (si créé), puis lire un morceau. Il apparaîtra le message "Select rendu" alors sélectionnez myMusic Wi-Fi
4 . Lecteur myMusic Wi-Fi. Il jouera vos morceaux

Jouer de la musique via Airplay Votre appareil iOS a une fonctionnalité intégrée Airplay . Il n'y a donc pas besoin de télécharger n'importe quelle autre application pour lire de la musique sur le myMusic Wi-Fi

Etape 1. Vérifier que votre iPhone / iPad et myMusic Wi-Fi soit sur le même réseau
Etape 2. Lancez l'application musique de l'iPhone / iPad. Appuyez sur l'icône AirPlay et choisissez" myMusic Wi-Fi". Après 3 secondes, vous entendrez votre musique jouer à travers de myMusic Wi-Fi.

Android: Play Music via DLNA Le myMusic Wifi supporte le protocole DLNA, pour appareils Android HTC | Samsung | SONY, l'utilisateur peut aussi utiliser par défaut le lecteur media pour jouer de la musique sans fil. NOTE: Tous les appareils Android n'intègre pas la fonction DLNA. Dans ce cas, vous pouvez installer l'application "DLNA Total Media SYNC" disponible dans Google Play.

DLNA Total Media Sync App:

1.Sélectionner Music. Appuyez sur l'icône "Ma musique"> appuyez sur Toute la musique, album ou artiste
2. Ajouter la chanson en "Favorite" ou dans votre playlist (si créé) Consultez le morceau et appuyez sur l'icône "+" et il apparaîtra le message "Ajouter aux Favoris ou créer playlist".
3. Sélectionnez myMusic Wi-Fi rendu. Après l'ajout du morceau pour compléter, appuyez sur l'icône "Retour" et tapez sur FAVORI ou playlist (si créé), puis lire un morceau. Il apparaîtra le message "Select rendu" alors sélectionnez myMusic Wi-Fi
4 . Lecteur myMusic Wi-Fi. Il jouera vos morceaux

iOS:PlayMusic tramite Airplay La vostra periferica iOS ha integrato la funzionalità Airplay .Quindi non è necessario scaricare la App di playmusic su myMusic Wifi

Passo1. Si prega di controllare che il vostro iPhone/iPad e myMusic Wi-Fi siano collegate alla stessa rete
Passo2. Avviate l'applicazione musica sul vostro iPhone/iPad. Cliccate sull'icona Airplay scegliere "myMusic Wi-Fi".Dopo 3 secondi, potrete ascoltare la musica attraverso il vostro myMusic Wi-Fi.

Android: PlayMusic tramite DLNA myMusic Wifi supporta il protocollo DLNA periferiche HTC | Samsung | SONY Android. potete utilizzare il Music Player di default della vostra periferica per riprodurre musica via wireless. NOTE: Non tutte le periferiche Android hanno integrata questa funzionalità DLNA. In questo caso dovete installare l'app chiamata "DLNA Total Media SYNC" tramite Google Play.

DLNA Total Media Sync App:

1. Toccate sull'opzione "my Music" e selezionare la musica da aggiungere alla lista dei preferiti o creare la vostra playlist.
2. Toccate sull'opzione "Favoriti" o "crea la tua playlist" e riproducete la musica dopo aver terminato il passo (1).
3. nella finestra pop up "Seleziona Renderer" selezionate la periferica. "myMusic Wi-Fi" . Questo trasmetterà la vostra musica via wireless.
4. Toccate l'icona sync e selezionate un altro myMusic Wifi. questo sincronizzerà la musica che volete ascoltare.